



NEC USB 2.0

Versión 1.0

Manual del usuario



Contenido

1.0 Características de Puerto USB	P.3
2.0 Requisitos de sistema	P.3
3.0 Limitaciones del controlador	P.3
4.0 Instalación del controlador (Windows XP)	P.4
5.0 Instalación del controlador (Windows 2000)	P.5
6.0 Instalación del controlador (Windows ME)	P.7
7.0 Instalación del controlador (Windows 98/98SE)	P.8

Introducción

Conecte un dispositivo USB a su equipo

Conecte dispositivos USB a su PC de forma inmediata. No vuelva a abrir la carcasa del PC tras instalar la tarjeta de Puerto USB (PCI) y desíndese de los confusos cables.

El puerto USB (Bus universal de serie) le permite conectar instantáneamente dispositivos USB a su equipo. El Puerto USB le permitirá conectar 3/4/5 dispositivos USB instantáneamente.

No tendrá que preocuparse nunca más de quedarse sin zócalos disponibles en su equipo o de esos confusos IRQ. También puede conectar los dispositivos USB “en caliente”. ¿Qué significa esto? Nunca más tendrá que apagar el PC para instalar un nuevo hardware. Para los juegos podrá cambiar el joystick directamente. Bienvenido a la revolución USB.

1.0 Características del puerto USB

El PCI es una tarjeta USB de bus PCI de 32 bits que admite las siguientes funciones I/O:

- 3/4/5 puertos USB (Concentrador raíz y dos/tres/cuatro puertos de función continua)
- Detecta automáticamente la velocidad y la conexión de los dispositivos
- Condensadores físicos integrados de capas.
- Modos de funcionamiento normal y de consumo reducido
- Totalmente compatible con Plug and Play
- Compatible con la especificación OHCI (Interfaz de controlador de host abierto) V1.0
- Compatible con la especificación V.1.0 USB

2.0 Requisitos de sistema

Este programa instalará el controlador para el Controlador de host NEC USB 2.0. Antes de arrancar el programa de instalación, asegúrese de que el equipo es compatible con PC IBM.

Este controlador puede utilizarse en los siguientes sistemas operativos:

- Windows98
- Windows98 Segunda edición.
- Windows Millennium.
- Windows 2000.
- Windows XP.

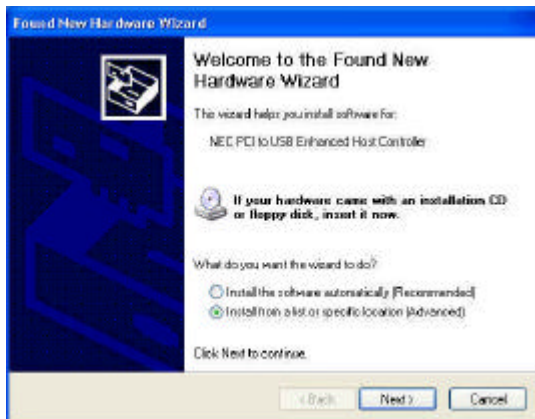
3.0 Limitaciones del controlador

Las limitaciones actuales del controlador son: Actualmente no se admiten los dispositivos compuestos ni las Transferencias sincrónicas de alta velocidad.

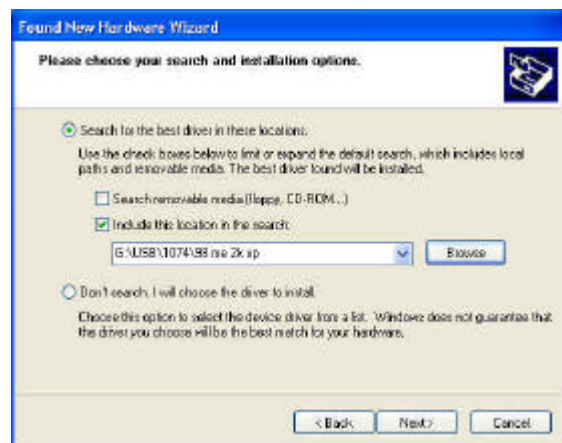
4. Instalación del controlador (Windows XP)

2. Asegúrese de que esta tarjeta PCI se ha instalado en su sistema correctamente.

Cuando inicia Windows XP, se muestra la pantalla siguiente, seleccione **“Instalar de una lista de ubicaciones específicas [Avanzado]”**.



1. Inserte el “CD del controlador” en la unidad CD-ROM y seleccione “Incluir esta ubicación en la búsqueda”. Utilice **Examinar** para cambiar la ruta de acceso a **“su unidad cdrom:\USB\Item\98 me 2k xp”**.



3. Cuando aparece la pantalla Instalación de hardware, pulse **“Continuar de todas formas”**.



4. Espere un momento para instalar los archivos en su sistema. A continuación, pulse en **“Terminar”**.



5. Para comprobar su dispositivo desde el “Administrador de dispositivos”. Pulse “Inicio!!ÒMi PC!!ÒPropiedades”.

Nota Si hay un signo de exclamación amarillo en “NEC PCI to USB Enhanced Host Controller” o “USB 2.0 Root Hub Device”, suprima este elemento del “Administrador de dispositivos” haciendo clic en el botón “Desinstalar” y haga clic en “Actualizar” para volver a instalar de nuevo el controlador.



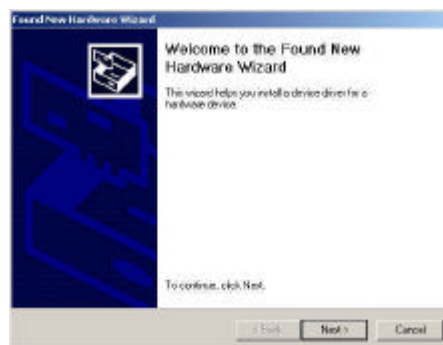
5,0 Instalación del controlador (Windows 2000)

1. Asegúrese de que esta tarjeta PCI se ha instalado en su sistema correctamente.

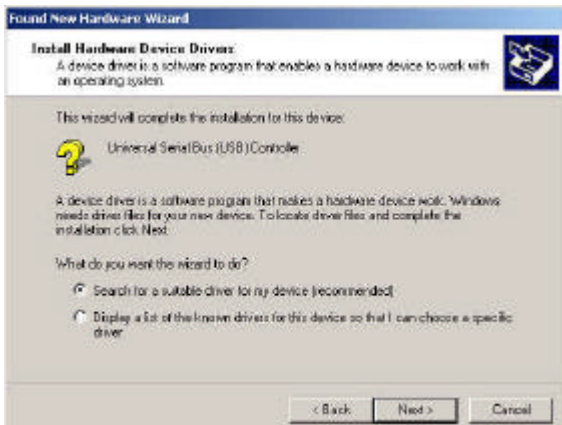
Cuando se inicia Windows 2000, el sistema buscará “Universal Serial Bus (USB) Controller”.



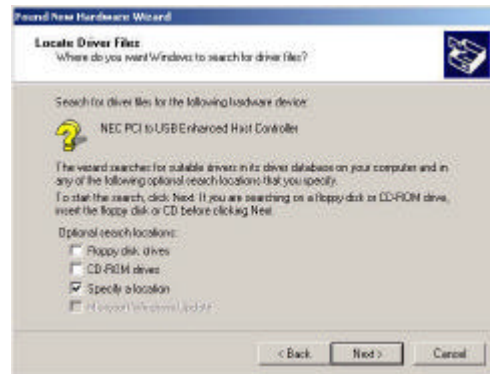
2. Pulse “Siguiente”.



3. Seleccione “**Buscar un controlador apropiado para mi dispositivo [recomendado]**” y pulse “**Siguiente**”.

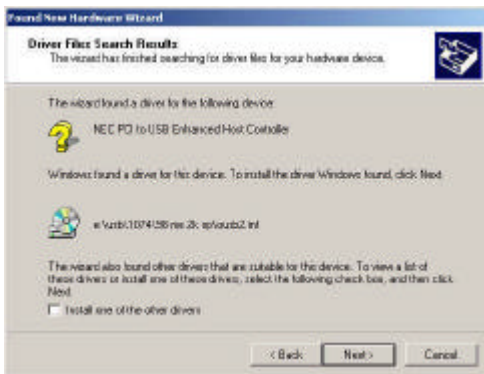


4. Seleccione “**Especificar una ubicación**” y pulse “**Siguiente**”.



5. Introduzca el “CD de controlador” en la unidad de CD-ROM y utilice **Examinar** para cambiar la ruta a “*su unidad de cdrom:\USB\Item\98 me 2k xp*”.

Elija el archivo “ousb2.inf” y pulse “**Abrir**”. A continuación, pulse “**Siguiente**”.



6. Para comprobar su dispositivo desde el “Administrador de dispositivos”. Pulse ! ± Inicio! Ò Mi PC! Ò Propiedades”.

Abra el “Administrador de dispositivos” y compruebe si el dispositivo funciona.

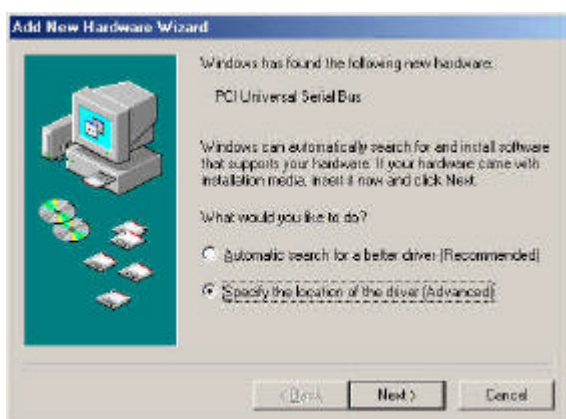
Nota Si hay un signo de exclamación amarillo en “NEC PCI to USB Enhanced Host Controller” o “USB 2.0 Root Hub Device”, suprima este elemento del “Administrador de dispositivos” haciendo clic en el botón “Desinstalar” y haga clic en “Actualizar” para volver a instalar de nuevo el controlador.



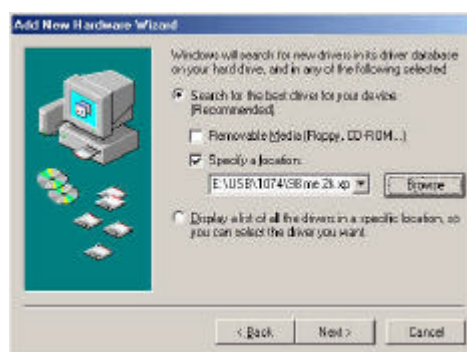
6. Instalación del controlador (Windows ME)

1. Asegúrese de que esta tarjeta PCI se ha instalado en su sistema correctamente.

Cuando inicie Windows ME, aparecerá la siguiente pantalla, seleccione “Especificar la ubicación del controlador [Avanzado]”.



2. Seleccione “Especificar ubicación”. Introduzca el “CD de controlador” en la unidad de CD-ROM y utilice **Examinar** para cambiar la ruta a ‘su unidad de cdrom:|USB|Item|98 me 2k xp’. Pulse “Siguiente”.



3. Press “Finish”.

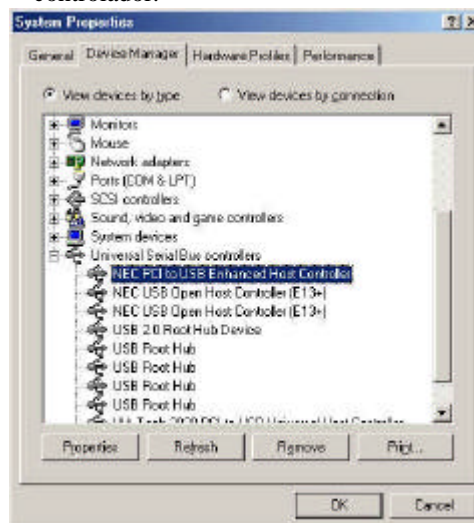
Nota Esta operación reiniciará su sistema. Recuerde cerrar todos los programas antes de pulsar el botón “Terminar”.



4. Tras reiniciar el sistema, compruebe que el dispositivo funciona.

Nota:

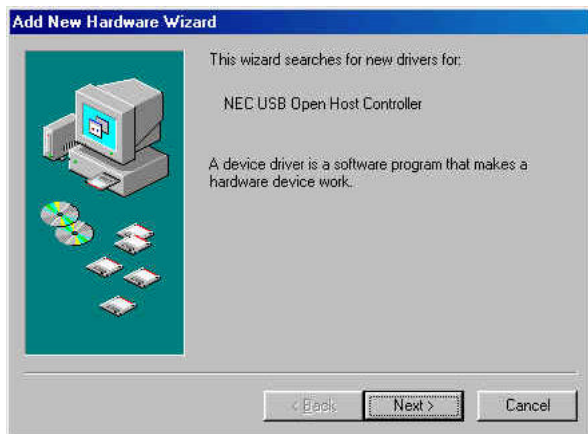
Nota Si aparece un signo de admiración Amarillo “NEC PCI a USB Enhanced Host Controller[E13+]” o “USB 2.0 Root Hub Device”, elimine este elemento del “Administrador de dispositivos” haciendo clic en el botón “Desinstalar” y haciendo clic en “Actualizar” para volver a instalar el controlador.



7,0 Instalación del controlador (Windows 98/98SE)

1. Asegúrese de que esta tarjeta PCI se ha instalado en su sistema correctamente.

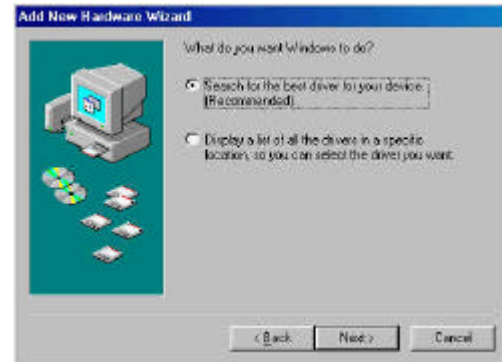
Cuando inicie Windows 98/98SE, el sistema buscará el nuevo hardware. Pulse “**Siguiente**”.



3. Seleccione “**Especificar ubicación**”. Introduzca el “CD de controlador” en la unidad de CD-ROM y utilice **Examinar** para cambiar la ruta a “*su unidad de cdrom:\USB\Item\98 me 2k xp*”. Pulse “**Siguiente**”.



2. Seleccione “**Buscar el mejor controlador para su dispositivo [Recomendado]**” y pulse “**Siguiente**”.



4. El sistema le pedirá que introduzca la ubicación del CD-ROM de Windows 98/SE. Introduzca el CD Windows 98/SE, utilice “**Examinar**” para modificar la ruta.
5. Pulse “**Terminar**” y el sistema buscará otra vez el Nuevo hardware. Repita los pasos 1 -4.
6. Pulse “**Siguiente**” y termine los pasos de instalación del controlador..



7. Tras reiniciar el sistema, compruebe que el dispositivo funciona.

Nota Si aparece un signo de admiración Amarillo en “NEC PCI a USB 2.0 Enhanced Host Controller” o “USB 2.0 Root Hub Device”, elimine este elemento del “Administrador de dispositivos” haciendo clic en el botón “Desinstalar” y haciendo clic en “Actualizar” para volver a instalar el controlador.

